

新江ノ島水族館 周辺避難場所マップ

2021年7月

Tsunami Hazard Map Tsunami Mapa de perigo Tsunami Mapa de riesgos Sóng thần bản đồ nguy hiểm 일 하자드 맵 嘯災害圖

想定地震の概要

	相模トラフの最大クラス(西側)	相模トラフの最大クラス(中央)	元禄関東地震	元禄関東地震+国府津-松田断層帯の連動地震	慶長型地震
震源域	相模トラフ	相模トラフ	相模トラフ	相模トラフ+国府津-松田断層帯	関東・東海地方の太平洋沖合
規模	マグニチュード8.7	マグニチュード8.7	マグニチュード8.5	マグニチュード8.5	マグニチュード8.5
最大津波到達時間(津波高)	12分(11.5m)	21分(10.8m)	6分(9.9m)	6分(9.8m)	71分(8.6m)

凡例

津波避難ビル(収容人数)
Tsunami Evacuation Bld. (Shelter capacity)
Edificio de refugio para maremotos (número de plazas)
Edificio de refugio de tsunami (capacidad de estar)
Nhà lánh nạn sóng thần (Số chỗ ngồi)
쓰나미 피난 건물 (수용 인원) 海啸避难高樓(屋位數)

津波浸水深(最大基準水位)
Tsunami Inundation Depth (Maximum water level)
Profundidad de inundación por tsunami (Estándar máximo de nivel de agua)
Độ sâu ngập nước do sóng thần (mức nước tiêu chuẩn km nhứt)
쓰나미 침수 높이 (최대 기준 수위) 海啸の浸水深(最大基準水位)

3階
4階
5階
6階以上

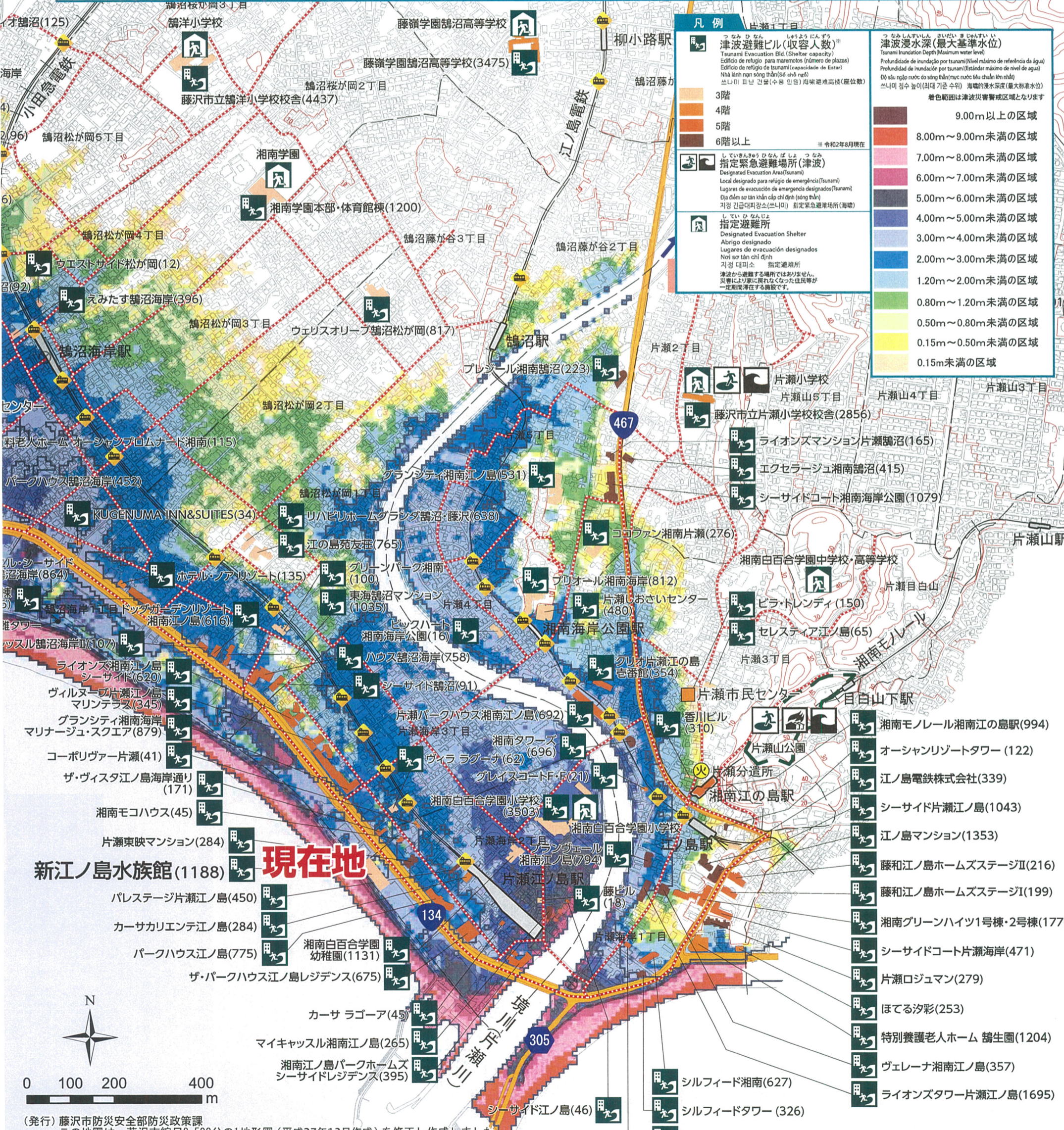
指定緊急避難場所(津波)
Designated Evacuation Area (Tsunami)
Local designado para refugio de emergencia (Tsunami)
Lugares de evacuación de emergencia designados (Tsunami)
Địa điểm sơ tán khẩn cấp chỉ định (sóng thần)
지정 긴급피난소(쓰나미) 指定緊急避難場所(海啸)

指定避難所
Designated Evacuation Shelter
Abrigo designado
Lugares de evacuación designados
Noi sor tân chỉ định
지정 대피소 指定避難所

※令和2年8月現在

着色範囲は津波災害警戒区域となります

9.00m以上の区域
8.00m～9.00m未満の区域
7.00m～8.00m未満の区域
6.00m～7.00m未満の区域
5.00m～6.00m未満の区域
4.00m～5.00m未満の区域
3.00m～4.00m未満の区域
2.00m～3.00m未満の区域
1.20m～2.00m未満の区域
0.80m～1.20m未満の区域
0.50m～0.80m未満の区域
0.15m～0.50m未満の区域
0.15m未満の区域



現在地

(発行) 藤沢市防災安全部防災政策課
この地図は、藤沢市縮尺2,500分の1地形図(平成27年12月作成)を修正し作成しました。